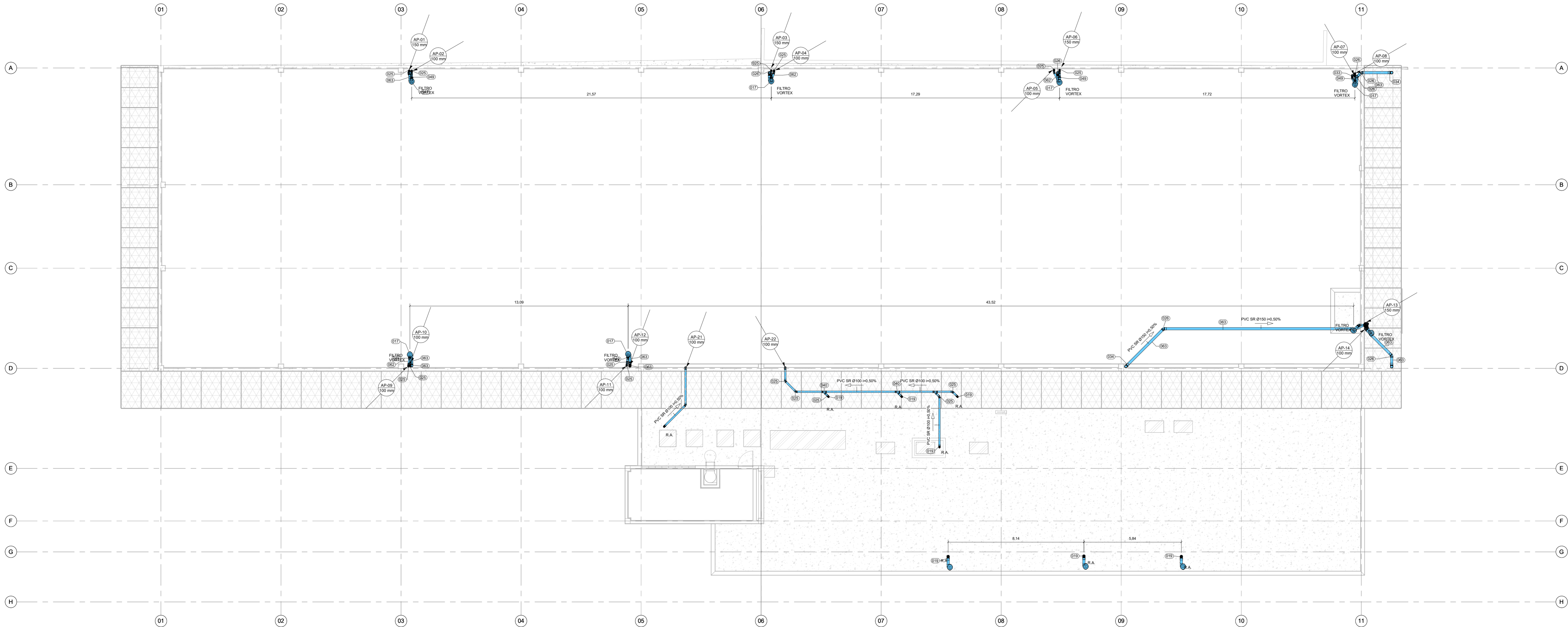
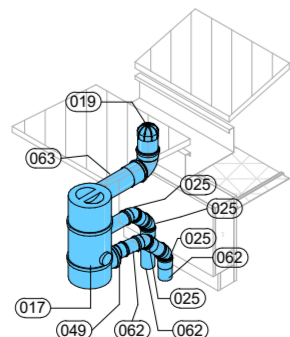


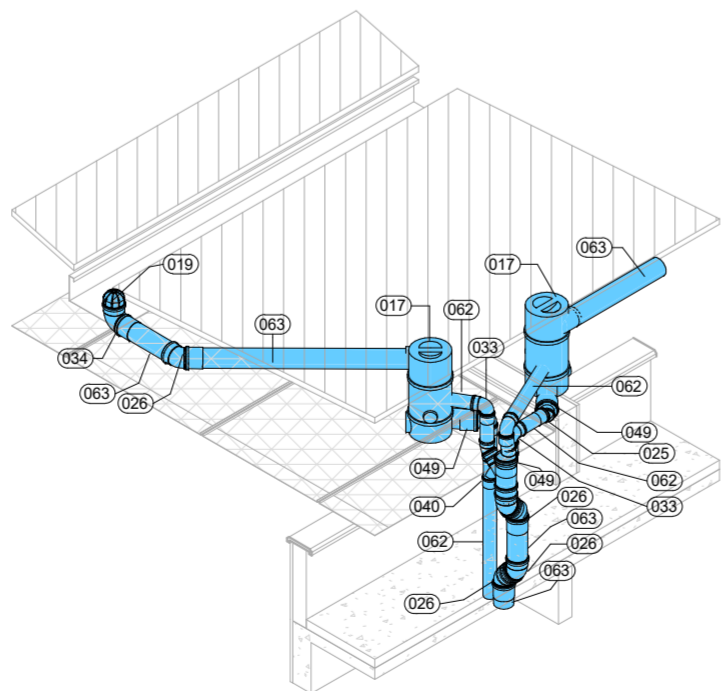
PRANCHA A1- ESTENDIDO - 1180x540mm



1 PL. BAIXA BARRILETE  
ESCALA 1:100



2 DETALHE GENÉRICO FILTRO VORTEX  
ESCALA



3 DETALHE DESCIDAS AP-13 E AP-14  
ESCALA

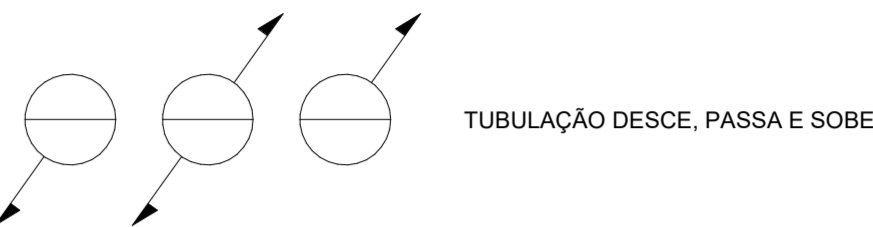
CONEXÕES, TUBOS E ACESSÓRIOS - PL. BAIXA BARRILETE	
LEGENDA	DESCRIÇÃO
017	FILTRO VORTEX 150
019	GRELHA HEMISFÉRICA EM FERRO FUNDIDO, Ø6", FAB. FUNDAÇÃO VESUVIO OU EQUIVALENTE TÉCNICO
025	JOELHO 45° 100mm, ESGOTO SÉRIE REFORÇADA - TIGRE OU EQUIVALENTE TÉCNICO
026	JOELHO 45° 100mm, ESGOTO SÉRIE REFORÇADA - TIGRE OU EQUIVALENTE TÉCNICO
033	JOELHO 90° 100mm, ESGOTO SÉRIE REFORÇADA - TIGRE OU EQUIVALENTE TÉCNICO
034	JOELHO 90° 120mm, ESGOTO SÉRIE REFORÇADA - TIGRE OU EQUIVALENTE TÉCNICO
040	JUNÇÃO SIMPLES 100 x 100mm, ESGOTO SÉRIE REFORÇADA - TIGRE OU EQUIVALENTE TÉCNICO
041	JUNÇÃO SIMPLES 150 x 100mm, ESGOTO SÉRIE REFORÇADA - TIGRE OU EQUIVALENTE TÉCNICO
049	REDUÇÃO ECÊNTRICA 150x100mm, ESGOTO SÉRIE REFORÇADA - TIGRE OU EQUIVALENTE TÉCNICO
062	TUBO PVC SÉRIE REFORÇADA 100MM
063	TUBO PVC SÉRIE REFORÇADA 150MM

## LEGENDA

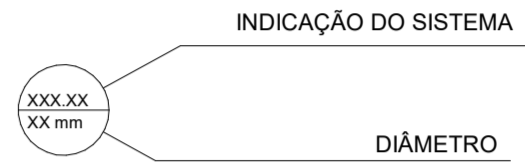
### SISTEMAS

- REDE DE ÁGUAS PLUVIAIS
- REDE DE ÁGUA BRUTA

### INDICAÇÃO SENTIDOS DAS TUBULAÇÕES



### INDICAÇÃO PRUMADAS



### CONVENÇÕES

- AB - ÁGUA BRUTA
- AP - ÁGUA PLUVIAL
- PVC SR - PVC SÉRIE REFORÇADA
- PVC DCRE - TUBO VINILFORT
- CA - CAIXA DE AREIA
- CT - COTA DE TAMPA
- CF - COTA DE FUNDO
- RA - RALO HEMISFÉRICO DO TIPO "ABACAXI"

### NOTAS

- A DECLIVIDADE MÍNIMA DAS TUBULAÇÕES DE ÁGUAS PLUVIAIS DEVERÁ SER DE 0,5%.
- NAS TUBULAÇÕES ENTERRADAS ADOTAR RECOBRIMENTO MÍNIMO DE 30cm NOS LOCAIS SEM TRÁFEGO DE VEÍCULOS E DE 60cm NOS LOCAIS SUJEITOS A TRÁFEGO. NAS TRAVESSIAS DE PISTAS SUJEITAS A TRÁFEGO DE VEÍCULOS PESADOS ADOTAR RECOBRIMENTO MÍNIMO DE 90cm.

A		EMIÇÃO INICIAL		GUILHERME O.	ALLISSON C.	22/01/2025
REVISÃO	DESCRIÇÃO			REVISADO POR	RESP. TÉCNICO	DATA
<div><div><div><div>ARQUITECTUS</div><div><div>R. Carlos de Aguiar, 47 - 1º andar</div><div>01045-000 - São Paulo - SP</div></div></div><div><div>Ministério da Saúde</div><div><div>FIGOCRUZ</div><div>Fundação Oswaldo Cruz</div></div><div><div>COGIC</div><div>em análise</div></div></div><div><div>NOME DO PRÉDIO / ÁREA</div><div>EDIFÍCIO SEGETRANS</div><div>SERV. GERENC. TRANSPORTES/COGIC</div></div><div><div>OBJETIVO</div><div>CONSTRUÇÃO</div><div>TERRENO LEOPOLDO BULHÕES</div><div>SITIO</div><div>EDIFICAÇÃO</div></div><div><div>Nº PRÉDIO</div><div>584</div><div>Nº DA META</div><div>2021-026</div><div>G.E. / O.R.</div><div>2025-01.13.04</div><div>Nº FRANQUIA</div><div>DSMAD10A</div></div><div><div>TÍTULO DO PROJETO</div><div>SUBTÍTULO DO PROJETO</div><div>DREN. E REAPROVEITAMENTO DE ÁGUA CHUVA</div><div>FASE</div><div>PROJETO EXECUTIVO</div></div><div><div>TÍTULO DA PRANCHA</div><div>PL. BAIXA BARRILETE</div><div>VERSÃO INICIAL</div><div>22/01/2025</div><div>ESCALA</div><div>INDICADA</div></div><div><div>COORDENADOR DA META</div><div>SILVIA ARAUJO</div><div>RESPONSÁVEL TÉCNICO</div><div>ALLISSON CORDEIRO</div><div>CREACAU</div><div>060175218-0</div></div><div><div>ESQUE</div><div>ARCHITECTUS</div></div></div></div>						

NOTA: Hemisfério: Sul. Coordenadas planas retangulares: do tipo Grade (UTM), Zona ou Fuso: M. Datum Horizontal: SIRGAS 2000

DRE-010